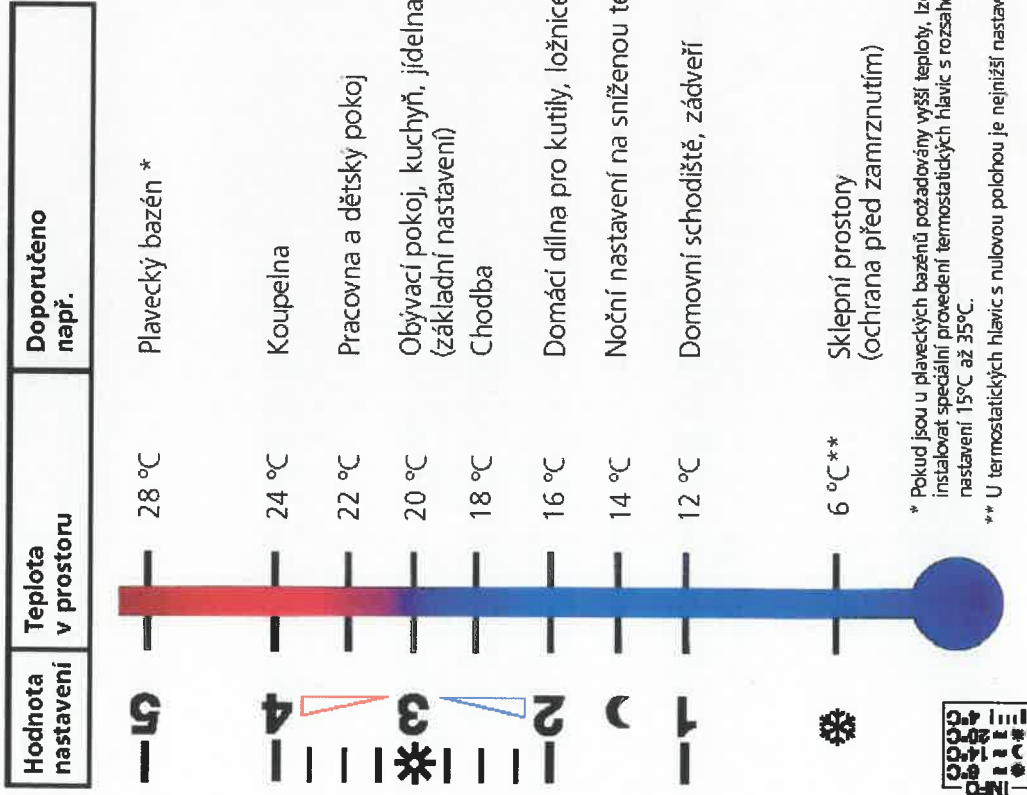


Termostatický ventil

Nastavené hodnoty, např. pro termostatické hlavice K, VK a WK:



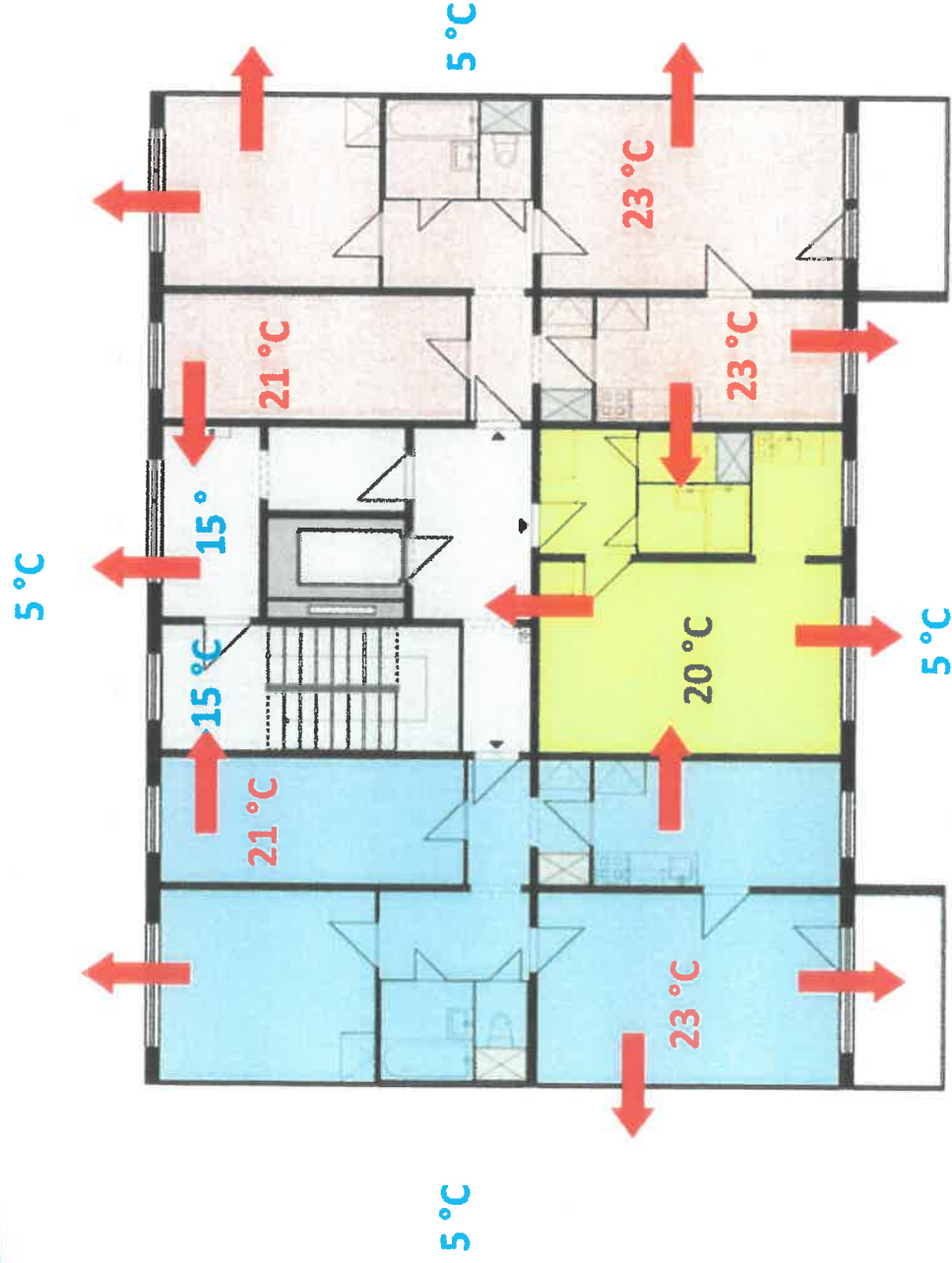
* Pokud jsou u plaveckých bazénů požadovány vyšší teploty, lze instalovat speciální provedení termostatických hlavice s rozsahem nastavení 15°C až 35°C.

** U termostatických hlavice s nulovou polohou je nejnižší nastavení 0°C.



Stupeň na termostatické hlavici	Orientační teplota v místnosti
1	14 až 16 °C
2	16 až 20 °C
3	20 až 23 °C
4	23 až 25 °C
5	26 až 29 °C

Šíření tepla v domě



Teplo se šíří:

- z teplejšího místa do chladnějšího
- všemi směry
- neustále

Když se vypne topení:

- teplota v bytě se vyrovná s okolím:
 - venkovní teplota
 - topí sousedi